

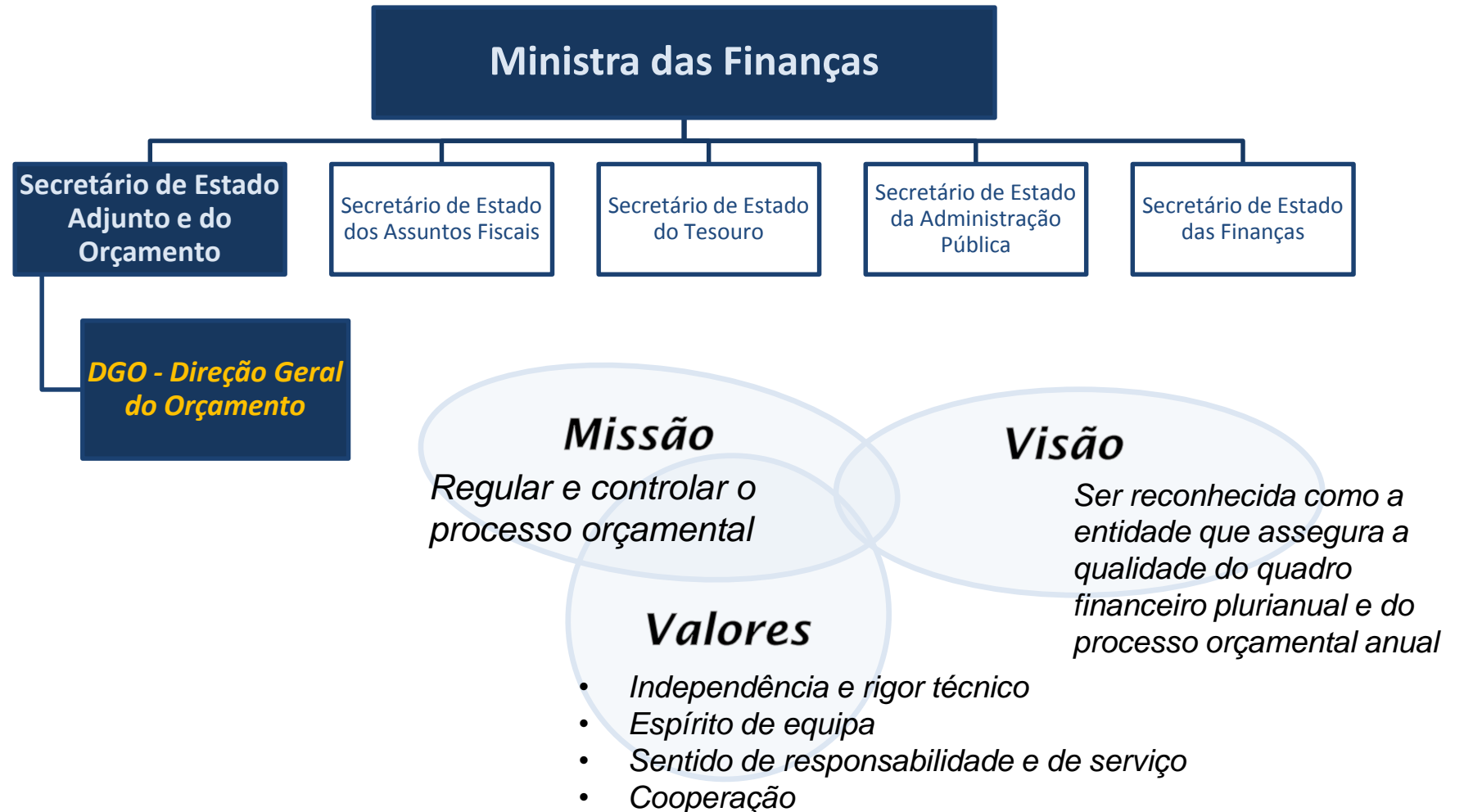


BUSINESS INTELLIGENCE DO ORÇAMENTO

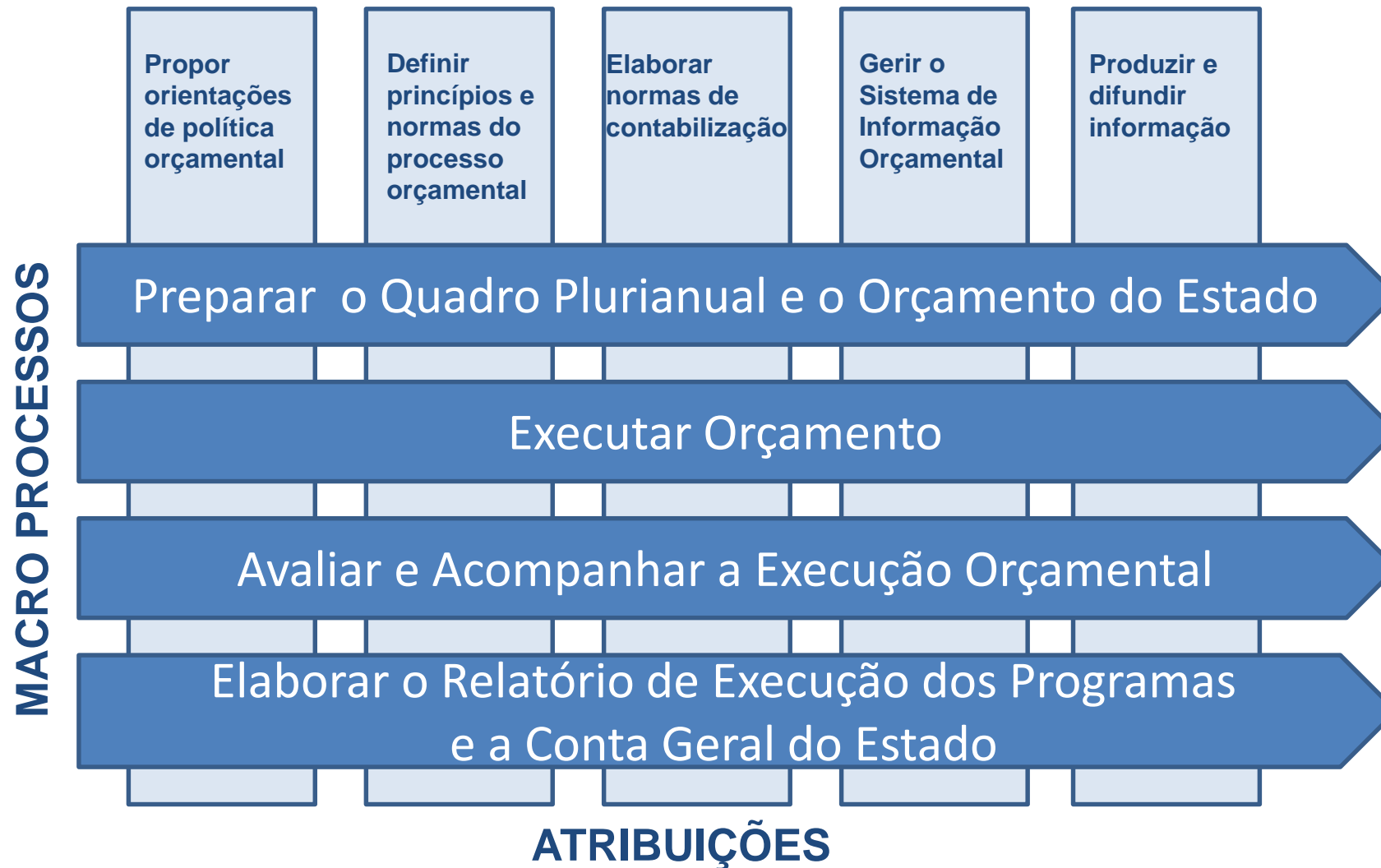
2015/06/17 - IDC

A DIREÇÃO GERAL DO ORÇAMENTO (DGO)

- 
- 1849** – Criação da **Direção Geral da Contabilidade**
- 1863** - Passou a designar-se por **Direção-Geral da Contabilidade Pública (DGCP)**
- 1958** - São criadas as **Secretarias de Estado** e a **DGCP** é integrada na **Secretaria de Estado do Orçamento**
- 1996** – DGCP passa a designar-se **Direção Geral do Orçamento (DGO)**
- 2012** – Atual **Lei Orgânica da DGO**



DGO - PROCESSOS E ATRIBUIÇÕES



PARCEIROS DA DGO NO BIORC



- Desenvolvimento, inovação e apoio técnico



- Infraestrutura tecnológica do BIORC e suporte dos sistemas operacionais e centrais da Administração Central



- Suporte do sistema de informação da Administração Local



- Responsáveis pelo sistema de informação da Segurança Social



- Conceção inicial e acompanhamento do projeto na fase inicial

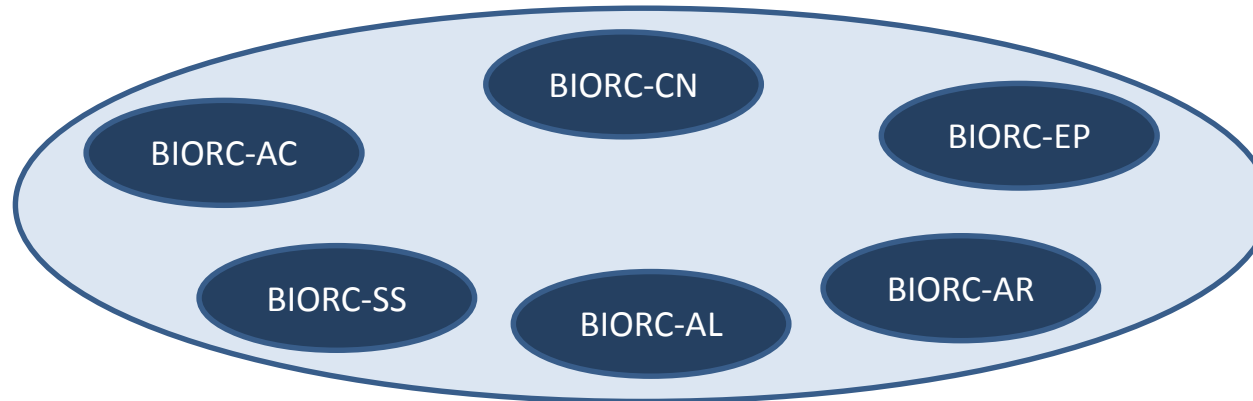


- Financiamento do projeto na componente comunitária

O QUE É O BIORC

 Biorc = *Business Intelligence* (BI) + Orçamento do Estado

- Integra o *Data Warehouse* corporativo do Orçamento que possui informação dos diversos sistemas.



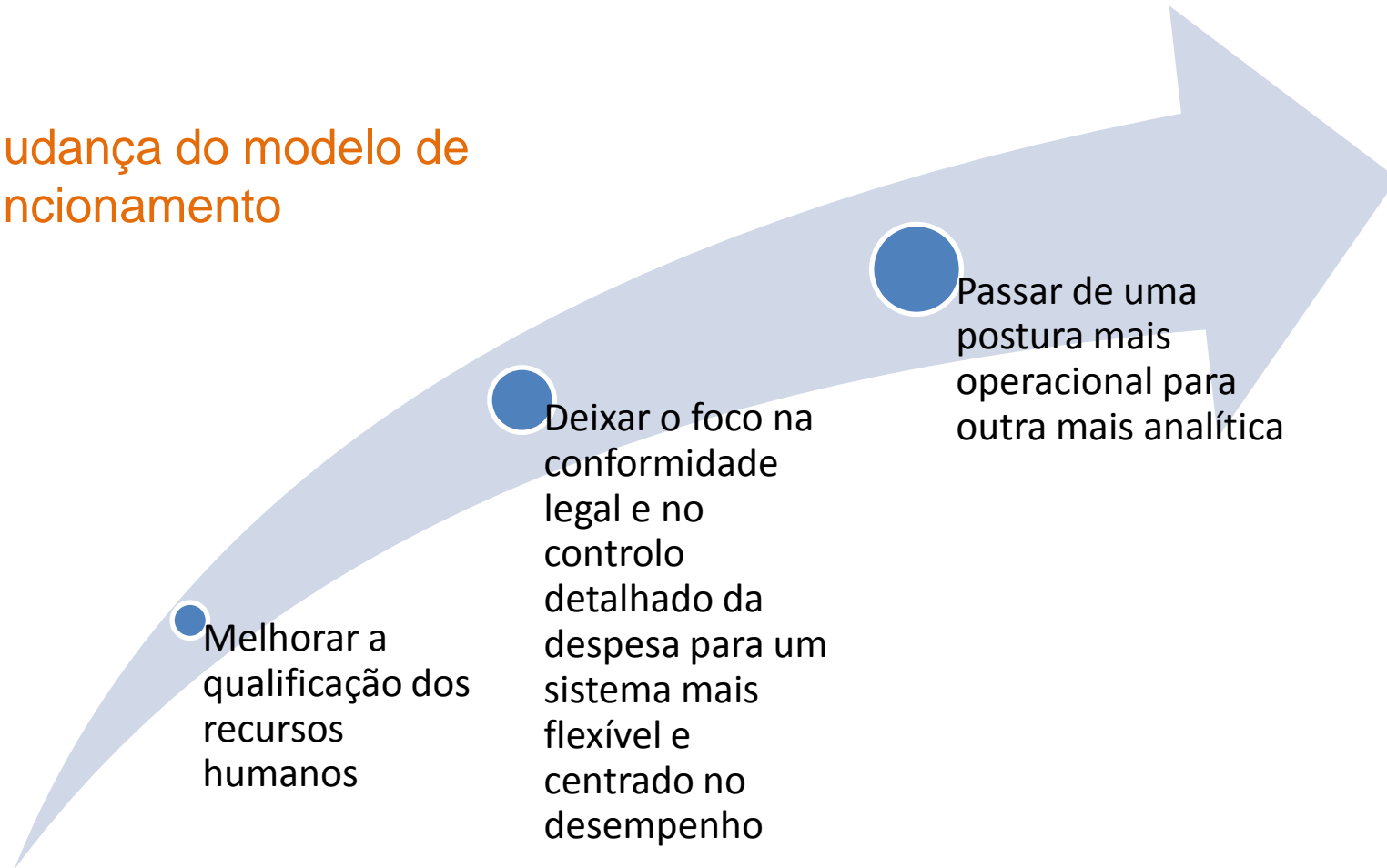
ÂMBITO DO BIORC



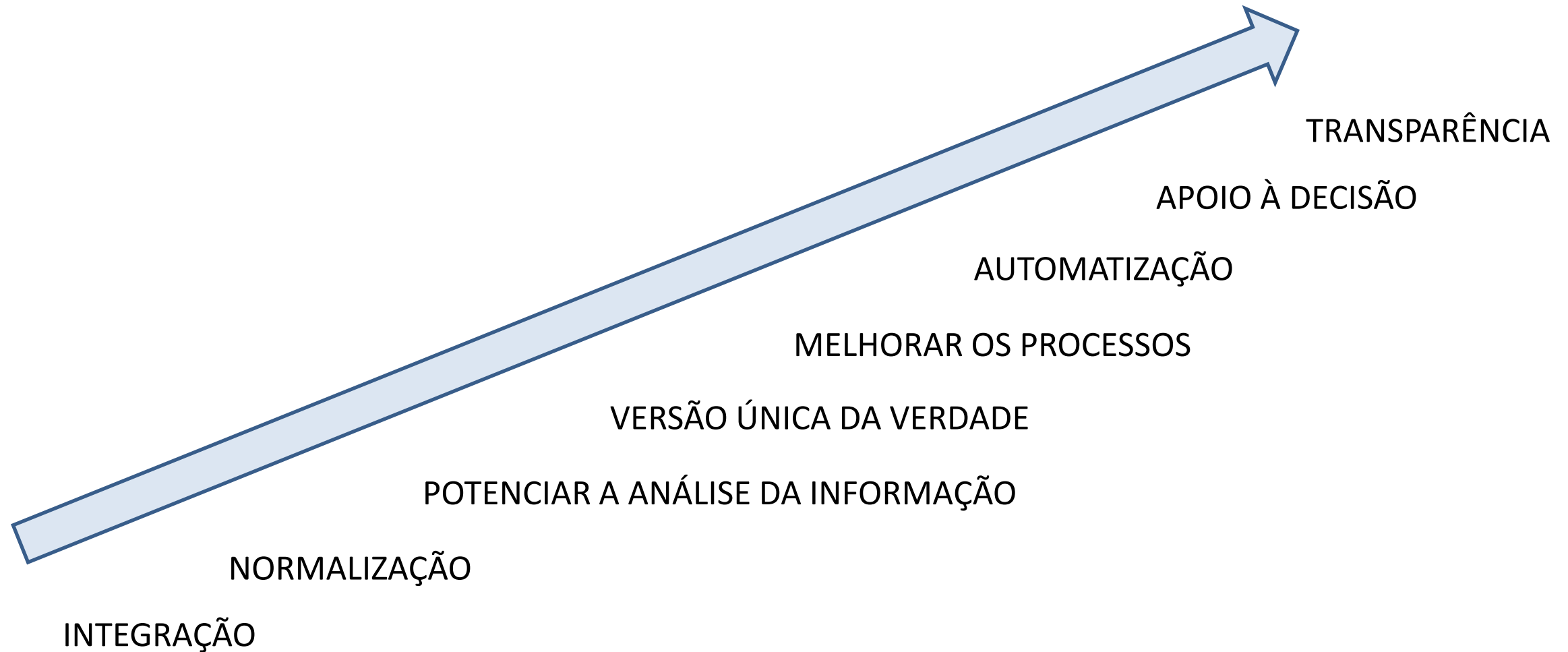
IMPACTO PRETENDIDO

AVALIAÇÃO DO PROCESSO ORÇAMENTAL PORTUGUÊS, OCDE, 2008 - **RECOMENDAÇÕES**

Mudança do modelo de funcionamento

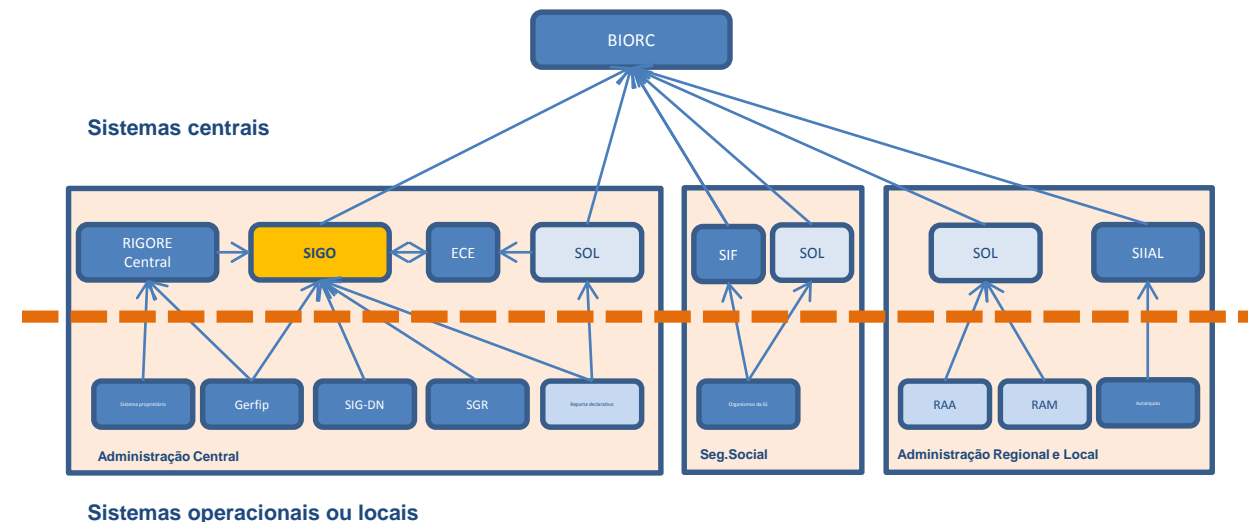


PRINCIPAIS ASPETOS



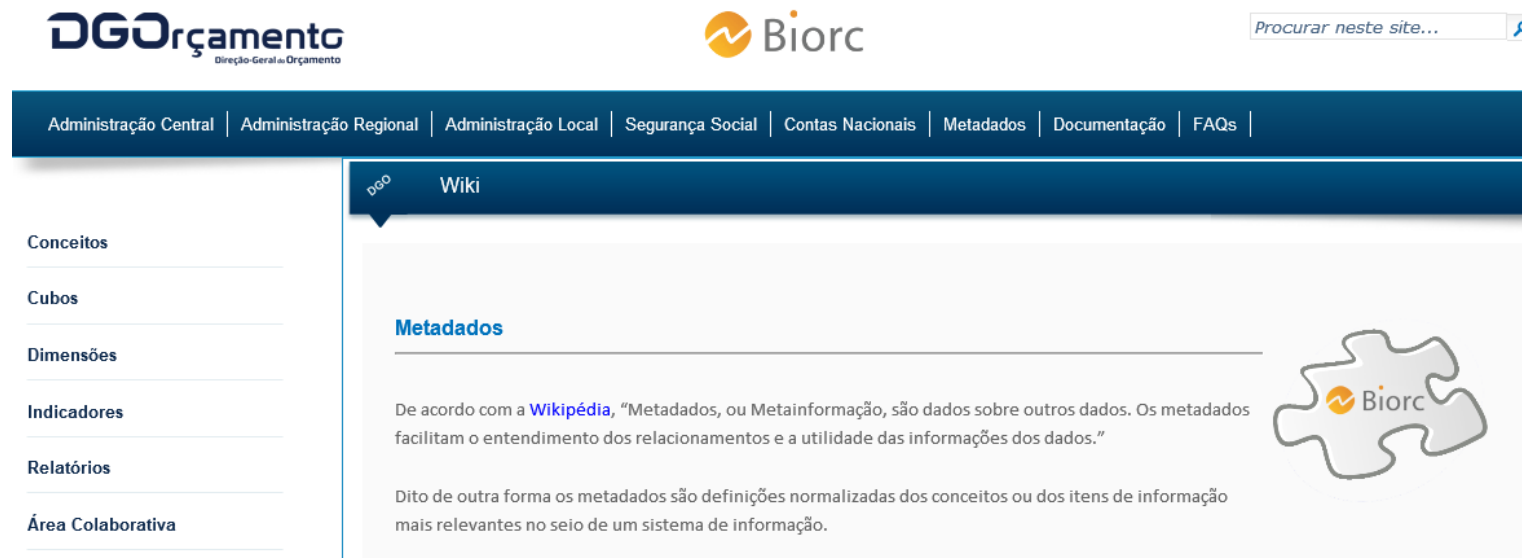
INTEGRAÇÃO

- O BIORC integra dados de múltiplas fontes e sistemas de informação de diferentes tipos
 - Receita e despesa
 - Administração Central, Regional, Local e Segurança Social
 - Sistemas centralizadores de informação de contabilidade das entidades
 - Carregamento diário
- Consolida operações orçamentais
- Possibilita uma visão holística
- Reutilização da informação



NORMALIZAÇÃO

- Normalização de conceitos e processos / dimensões e indicadores
- Sistema de Metadados assente num modelo de wiki
- Fundamental para a integração da informação
- Melhora o conhecimento do sistema e os processos colaborativos



POTENCIAR A ANÁLISE DA INFORMAÇÃO

- Disponibilização de ferramentas analíticas potentes
- Disponibilização de séries históricas
- Mapeamento da informação entre anos para as principais dimensões
- Permite maior capacidade analítica

Exercícios aula.xlsx - Excel

FERRAMENTAS DE TABELA DINÂMICA: ANALISAR, ESTRUTURA

Mostrar campos: (Tudo)

Campos da Tabela Dinâmica

Mostrar campos: (Tudo)

Σ DESPESA
☐ MONTANTE DESPESA

Σ RECEITA
☒ MONTANTE RECEITA

Atividade

Arrastar campos entre as áreas abaixo:

FILTROS

Calendário
Cenário Descrição
Visão Descrição

COLUNAS

Indicadores

LINHAS

Classificador Económico Re...

VALORES

Σ VALORES
MONTANTE RECEITA

☐ Diferir Atualização de Esquema **ATUALIZAR**

Calendário	Novembro
Cenário Descrição	Execução
Visão Descrição	Acumulado
Tipo de Orçamento Descrição	Orçamento de Estado
MONTANTE RECEITA	Rótulos de Coluna
Rótulos de Linha	CALCULADOS DA RECEITA
	Receita Cobrada Líquida
01-IMPOSTOS DIRETOS	49 779 253
02-IMPOSTOS INDIRETOS	22 446 331
03-CONTRIBUIÇÕES PARA SEG. SOCIAL, CGA E ADSE	5 140 340 809
04-TAXAS, MULTAS E OUTRAS PENALIDADES	284 973 310
05-RENDIMENTOS DA PROPRIEDADE	294 920 001
06-TRANSFERÊNCIAS CORRENTES	4 087 482 009
07-VENDA DE BENS E SERVIÇOS CORRENTES	178 791 881
08-OUTRAS RECEITAS CORRENTES	36 858 868
09-VENDA DE BENS DE INVESTIMENTO	57 268 424
10-TRANSFERÊNCIAS DE CAPITAL	5 685 053
13-OUTRAS RECEITAS DE CAPITAL	1 082
14-RECURSOS PRÓPRIOS COMUNITÁRIOS	134 669 801
15-REPOSIÇÕES NÃO ABATIDAS NOS PAGAMENTOS	322 092
Total Geral	10 293 538 914

Global despesa (4) **Glob** ...

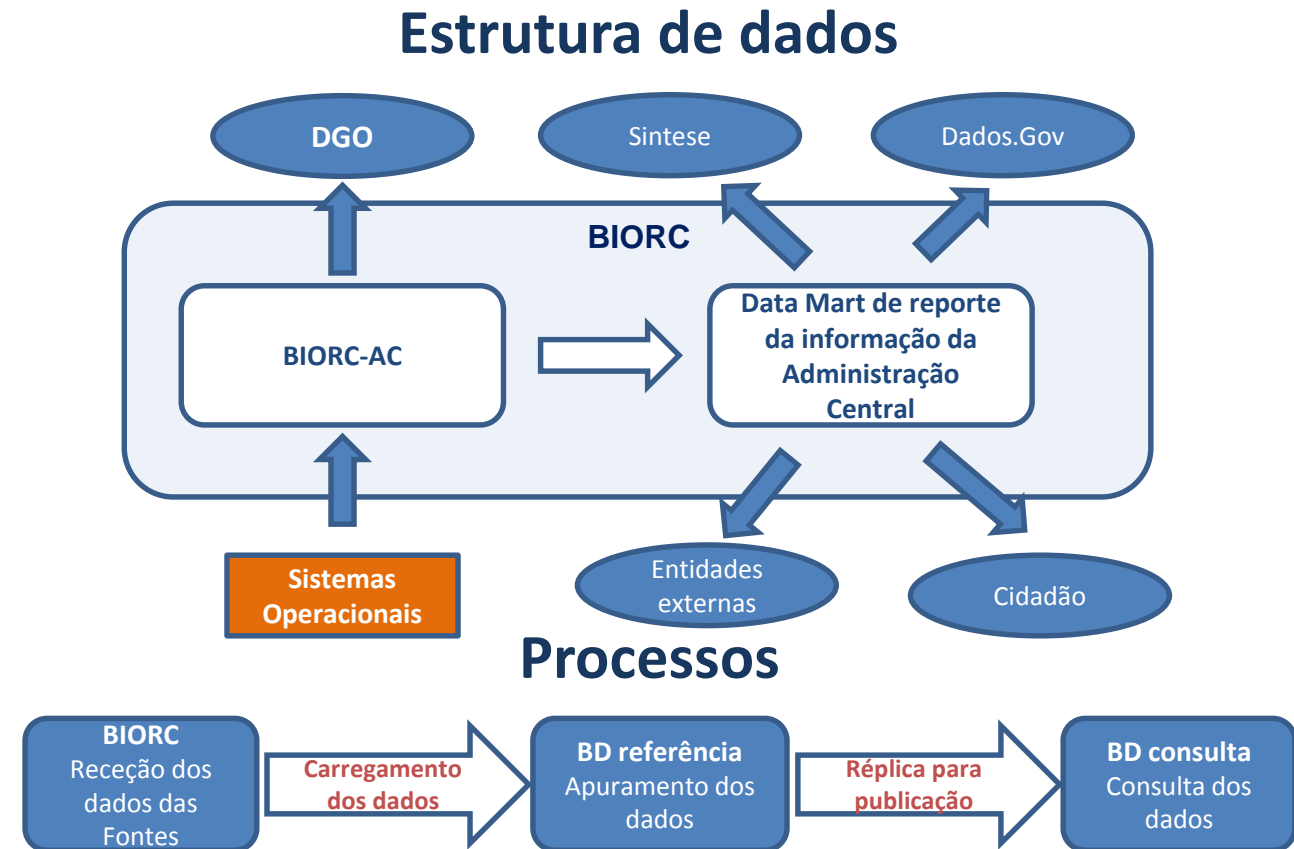
PRONTO

VERSÃO ÚNICA DA VERDADE

- Todos acedem à mesma informação
- Informação centralizada /gestão descentralizada
- Reforço da gestão e responsabilização dos Ministérios Setoriais
- Diferentes níveis de acesso e consulta à informação
- Partilha de informação com intervenientes externos

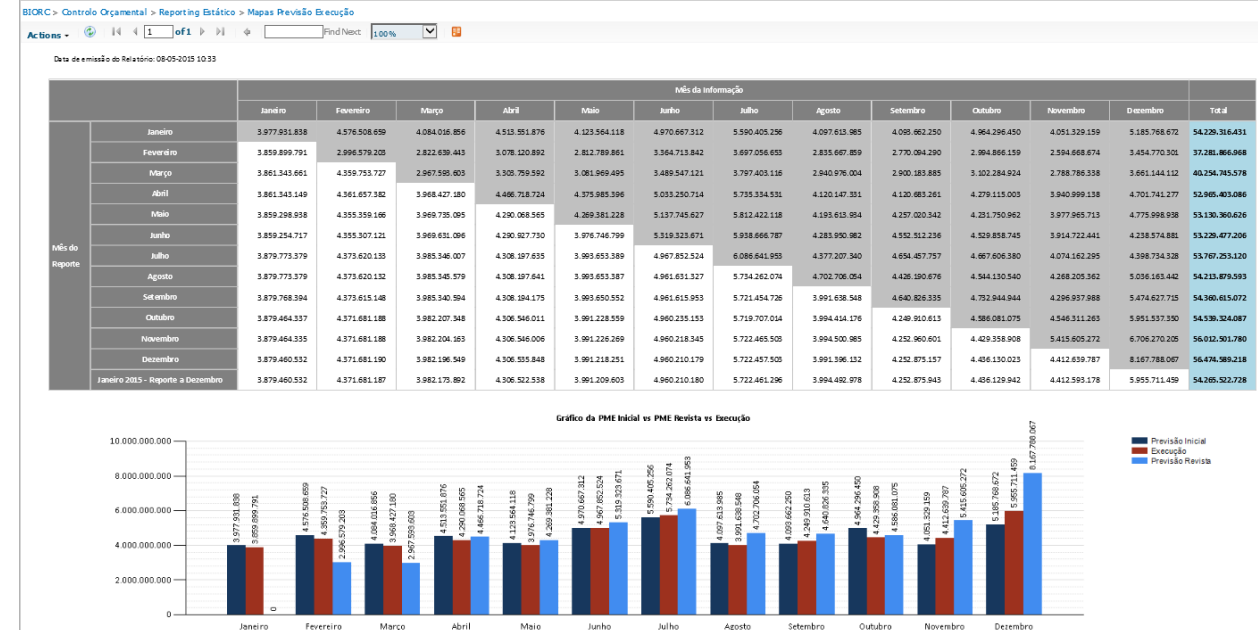
MELHORAR OS PROCESSOS

- Principais processo suportados
 - Orçamento do Estado
 - Consolidação orçamental
 - Estimativas
 - Previsão mensal da execução
 - Síntese da execução orçamental
 - Controlo orçamental
- Cruzamento da informação
- Inferência da informação



AUTOMATIZAÇÃO

- Das tarefas tradicionais de tratamento da informação de gestão
- Dos processos de controlo da informação registada
- Aumento da produtividade interna e disponibilização de recursos para tarefas mais analíticas
- Maior rapidez na disponibilização da informação



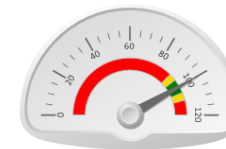
APOIO À DECISÃO

- Disponibilização de quadros de bordo
- Emissão de alertas
- Identificação dos indicadores críticos
- Visualização simples da informação

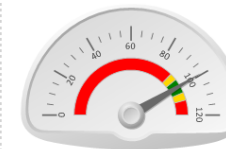
2014

2013

Evolução da Taxa de Execução face à Taxa de Execução Média (Dezembro)



Dados Acumulados a Dezembro	
Pag. Líquidos Totais:	1.855,81 M €
Dotação Corrigida:	1.856,02 M €
Taxa de Execução Média:	99,68 %
Taxa de Execução:	99,99 %



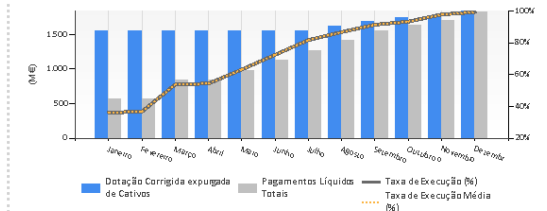
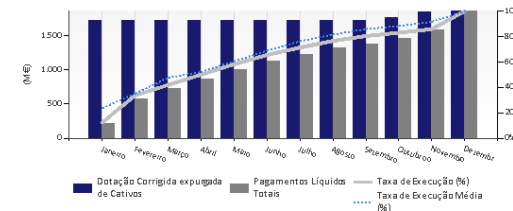
Dados Homólogos Acumulados a Dezembro	
Pag. Líquidos Totais:	1.827,29 M €
Dotação Corrigida:	1.838,74 M €
Taxa de Execução Média:	99,38 %
Taxa de Execução:	99,38 %

◆ Variação até 5% face à Taxa de Execução Média

◆ Variação até 10% face à Taxa de Execução Média

◆ Variação superior a 10% face à Taxa de Execução Média

Informação da Execução da Despesa mensal acumulada até Dezembro em M €



TRANSPARÊNCIA

- Disponibilização de informação de forma dinâmica
- Visualização da informação de forma intuitiva
- A promoção do cidadão a *stakeholder*
- Potenciar uma maior transparência orçamental
- Apoiar uma cidadania mais ativa e informada.



IMPACTO OBTIDO

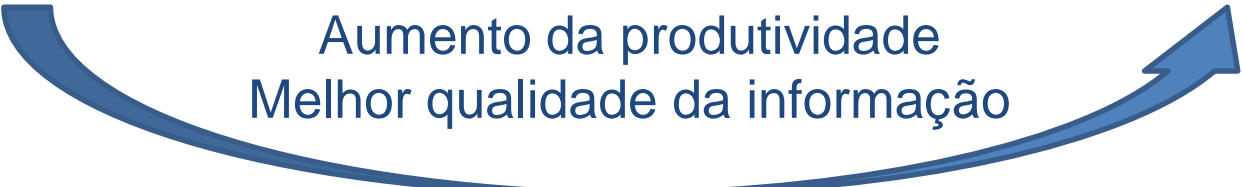
- O BIORC apoiou o processo de transformação do modelo de funcionamento da DGO

Modelo antigo

Organização operacional
Visão de pormenor
Foco na legalidade
Processo centralizado
Entidade centrada sobre si

Novo modelo

Organização mais analítica
Visão holística
Foco nos desvios e riscos
Processo descentralizado
Entidade virada para o exterior



Aumento da produtividade
Melhor qualidade da informação

IMPACTO OBTIDO

- O BIORC melhorou a informação para apoio à decisão e promove maior transparência



**MUITO OBRIGADO PELA ATENÇÃO.
QUESTÕES?**



©DIREÇÃO-GERAL DO ORÇAMENTO